

## 6M.28 模拟输出隔离冗余底板 XFS-16RA0-M

通道数：16 路

信号类型：冗余型双线制模拟量（电流）输出，三端隔离

配套安全栅：MTL4500 系列单通道模拟输出安全栅，详见说明书

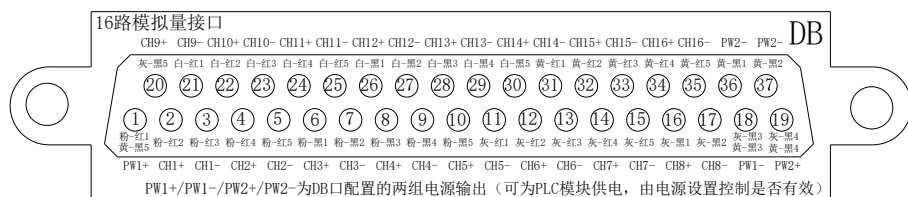
配套隔离器：MTL4600/IM4000 系列单通道模拟输出隔离器，详见说明书

安装形式：导轨安装或 M5\M6 螺钉固定

配套卡件：

S7-300PLC: 6ES7 332-5HF00 等。

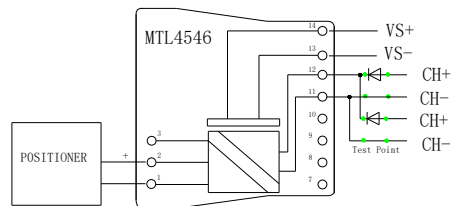
内部接口表：



常用配置：

通用输出隔离器：MTL4546/MTL4646/IM4067

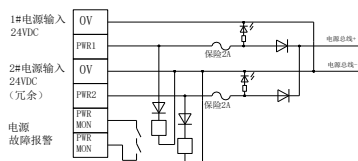
原理图：



供电及 DB 口电源设置：

本产品为冗余供电设计，并带有失电报警输出

PWR1	24V (1) 供电输入正	第 1 路电源+
OV	24V (1) 供电输入负	第 1 路电源-
PWR2	24V (2) 供电输入正	第 2 路电源+
OV	24V (2) 供电输入负	第 2 路电源-
PWRMON	两路电源监控继电器常开触点输出	输出干接点，电源正常时闭合



每个 DB 口都含有 4 芯电源线，用于向 PLC 模块供电。这些电源由电源输出设置的短路帽进行控制，每个短路帽对应一根线，送电前应根据需要进行设置，详见右图。

功能	MTL 模块	DB1 座引脚	DB2 座引脚
24V		DB1-1	DB2-1
CH1+	M1-12	DB1-2	DB2-2
CH1-	M1-11	DB1-3	DB2-3
CH2+	M2-12	DB1-4	DB2-4
CH2-	M2-11	DB1-5	DB2-5
CH3+	M3-12	DB1-6	DB2-6
CH3-	M3-11	DB1-7	DB2-7
CH4+	M4-12	DB1-8	DB2-8
CH4-	M4-11	DB1-9	DB2-9
CH5+	M5-12	DB1-10	DB2-10
CH5-	M5-11	DB1-11	DB2-11
CH6+	M6-12	DB1-12	DB2-12
CH6-	M6-11	DB1-13	DB2-13
CH7+	M7-12	DB1-14	DB2-14
CH7-	M7-11	DB1-15	DB2-15
CH8+	M8-12	DB1-16	DB2-16
CH8-	M8-11	DB1-17	DB2-17
OV		DB1-18	DB2-18
24V		DB1-19	DB2-19
CH9+	M9-12	DB1-20	DB2-20
CH9-	M9-11	DB1-21	DB2-21
CH10+	M10-12	DB1-22	DB2-22
CH10-	M10-11	DB1-23	DB2-23
CH11+	M11-12	DB1-24	DB2-24
CH11-	M11-11	DB1-25	DB2-25
CH12+	M12-12	DB1-26	DB2-26
CH12-	M12-11	DB1-27	DB2-27
CH13+	M13-12	DB1-28	DB2-28
CH13-	M13-11	DB1-29	DB2-29
CH14+	M14-12	DB1-30	DB2-30
CH14-	M14-11	DB1-31	DB2-31
CH15+	M15-12	DB1-32	DB2-32
CH15-	M15-11	DB1-33	DB2-33
CH16+	M16-12	DB1-34	DB2-34
CH16-	M16-11	DB1-35	DB2-35
OV		DB1-36	DB2-36

订货型号	XFS-16RA0-M
描述	模拟输出隔离冗余板
<b>技术参数</b>	
通道数量	16
隔离栅数量	16 单通道
内侧电源电压	24VDC 冗余供电
电源失电报警输出	正常闭合
现场侧电源电压	24VDC
现场侧通道最大电流	25mA
内侧 连接类型	D-SUB37PF 双
现场侧 连接类型	螺钉
端子压接规格	0.3~2.5 (mm <sup>2</sup> )
信号类型	电流 4~20mA
工作温度	-30°C~+55°C
储存温度	-40°C~+70°C
尺寸 (长 x 宽 x 高)	292x174x60mm
安装尺寸	M5*4 279.4*101.6mm
<b>附件</b>	
电源保险	Ø5*20 2A
<b>配套电缆</b>	
订货型号 (2 条)	FL-37D-23A40-Y-Z-Xm
注：Y-PLC 侧接口型号 Z-卡件及信号类型 X-长度	

